

Gefahrenhinweise

Die Gefahrenhinweise in dieser Betriebsanleitung weisen auf Verletzungsrisiken sowie Schadensrisiken für das Produkt hin. Für die Person, die mit dem Produkt interagiert, kann das Risiko Folgen haben, die von leichten bis hin zu tödlichen Verletzungen reichen. Was das Produkt betrifft, kann die Nichtbeachtung der Warnhinweise zu Schäden am Gerät und/oder zum Erlöschen der Garantie führen. Diese Warnhinweise dienen dazu, den Benutzer zu informieren und zu warnen, welche Vorkehrungen vor der Durchführung der in dieser Betriebsanleitung beschriebenen Anweisungen getroffen werden müssen. Der Benutzer muss die Betriebsanleitung lesen und sich mit ihm vertraut machen, bevor diese Person die in dieser Betriebsanleitung beschriebenen Aufgaben ausführt.

Gefahrenhinweise werden in dieser Betriebsanleitung in den folgenden drei Formen dargestellt:

GEFAHR: Diese Gefahrenhinweise beziehen sich auf die persönliche Sicherheit. Die Nichtbeachtung dieser Hinweise kann zu Verletzungen oder zum Tod führen.



GEFAHR

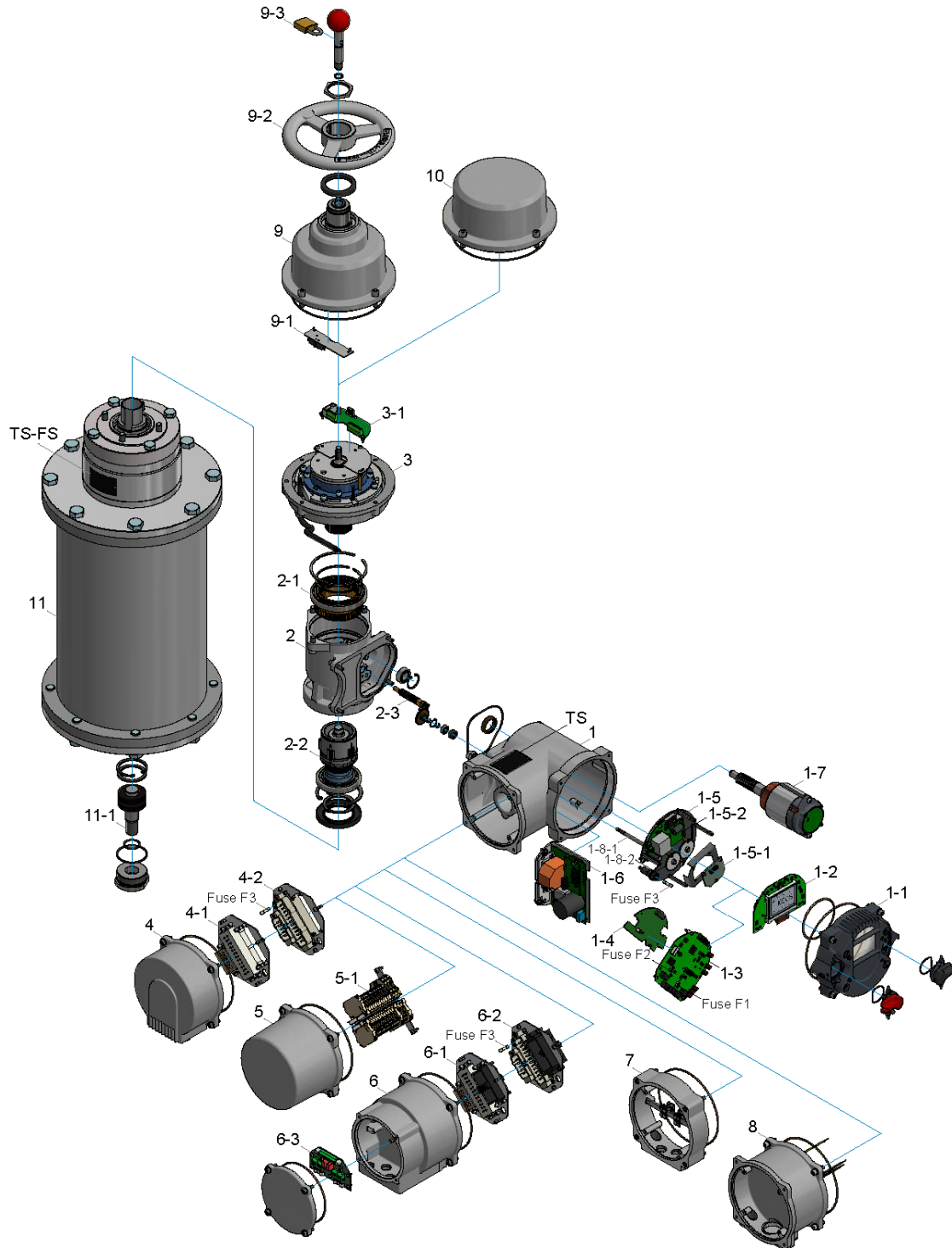
VORSICHT: Es müssen allgemeine Vorsichtsmaßnahmen getroffen werden. Die Nichtbeachtung dieser Hinweise kann zu Verletzungen und/oder Geräteschäden führen.



VORSICHT

HINWEIS: Lenkt die Aufmerksamkeit des Benutzers auf die wesentlichen Informationen.

Ersatzteilliste ACTUSMART (ex)(r)CM06 FS



VORSICHT: Bitte geben Sie uns bei Ersatzteil-Bestellungen **immer die Fabrikationsnummer** (siehe Typenschild) bekannt. Es dürfen nur Original-Ersatzteile der Fa. SCHIEBEL verwendet werden. Bei Verwendung anderer Teile erlischt der Anspruch auf Gewährleistung.
Die Abbildungen können von den tatsächlichen Ersatzteilen abweichen.



VORSICHT

BG	Nr.	Bezeichnung
1		Gehäuse Standard/EEEx
	1-1	Baugruppe E-Deckel Logik V1.2/EEEx
	1-2	Logik II Display
	1-3	Logikplatine
	Fuse-F1	Micro-Sicherung 1 A
	Fuse-F2	Micro-Sicherung 4 A
	1-4	Erweiterungs-Platine (Bus, Relais)
	1-5	Baugruppe Multiturnsensor
	1-5-1	Multiturnsensorprint
	1-5-2	24VDC Step-Down Konverter
	1-6	BLDC/Frequenzumformer
	Fuse-F3	Sicherung 5AT (16AT für 24V Antriebe ab BLDC Version 200)
	1-7	Baugruppe Motor
	1-8-1	Sensorwelle
	1-8-2	Sensorrad
2		Baugruppe Gehäuse
	2-1	Schneckenrad
	2-2	Abtriebswelle
	2-3	Ritzel schrägverzahnt
3		Baugruppe Failsafe Bremse
	3-1	Failsafeplatine
4		Baugruppe A-Deckel 230 V
	4-1	Steckerblech Kundenseite (Buchse)
	4-2	Steckerblech Antriebsseite (Stifte)
	Fuse-F3	Sicherung 5 A (Standard)
5		Deckel Klemmkasten
	5-1	Klemmleiste
6		Steckerdeckel Bus kompl. mit Steckern & Platine
	6-1	Steckerblech Bus Kundenseite (Buchse)
	6-2	Steckerblech Bus Antriebsseite (Stifte)
	6-3	Bus Anschlussplatine
7		Zusatzring Bus (Ex)
8		400V Modul
TS		Typenschild

BG	Nr.	Bezeichnung
9		Handrad-Deckel
	9-1	Schalter-Handumschaltung
	9-2	Handrad
	9-3	Sicherungsschloss
10		Deckel Bremseneinheit (FS ohne Handrad)
11		Failsafeeinheit
	11-1	Spindelzapfen
TS-FS		Typenschild Failsafe-Einheit